



# L'heure musicale

## Concerts-rencontres

Programme  
septembre 2011 ~ février 2012

Musée de Cluny  
Musée national du Moyen Âge  
Centre de **musique médiévale** de Paris



## Calendrier SEPTEMBRE 2011 > FÉVRIER 2012

25 & 26 SEPT	DUO <b>Pierre Boragno / Brigitte Lesne</b>
9 & 10 OCT	TRIO <b>Qualia</b>
16 & 17 OCT	ENSEMBLE <b>Barbaresque</b>
13 & 14 NOV	ENSEMBLE <b>Eia!</b>
20 & 21 NOV	ENSEMBLE <b>Discantus</b>
11 & 12 DÉC	SOLO <b>Vivabiancaluna Biffi</b>
18 & 19 DÉC	DPT MUSIQUE ANCIENNE <b>Conservatoire de Versailles</b>
8 & 9 JAN	SOLO <b>Pierre Hamon</b>
22 & 23 JAN	SOLO <b>Brigitte Lesne</b>
29 & 30 JAN	SOLO <b>Catherine Schroeder</b>
12 & 13 FÉV	ENSEMBLE <b>Eia!</b>
19 & 20 FÉV	ENSEMBLE <b>Eia!</b>

**Plus de détails >** PAGES SUIVANTES



DIMANCHE 25 SEPTEMBRE 2011 À 16H

LUNDI 26 SEPTEMBRE 2011 À 12H30

## **La manuscrit de Bayeux** — Entre Moyen Âge et Renaissance DUO **Pierre Boragno & Brigitte Lesne**

Ce chansonnier, élaboré pour le duc Charles de Bourbon au début du <sup>xvi</sup><sup>e</sup> siècle, témoigne d'une production à la croisée de nombreux chemins : savant et populaire, moderne et archaïque... Ces très belles chansons, monodiques, qui peuplent notre mémoire collective sont en outre à l'origine de nombreuses compositions polyphoniques savantes.

**PIERRE BORAGNO** (FLÔTES & INSTRUMENTS À VENT)

**BRIGITTE LESNE** (CHANT, HARPE GOTHIQUE, PERCUSSIONS)



DIMANCHE 9 OCTOBRE 2011 À 16H

LUNDI 10 OCTOBRE 2011 À 12H30

## Codex Segovia

TRIO **Qualia**

En 1502, l'arrivée de la suite princière à Segovia marque la fin d'un long voyage pour Philippe de Habsbourg et son épouse Jeanne la folle mais aussi l'achèvement de l'une des sources les plus intéressantes de musiques polyphoniques de l'Automne du Moyen Âge, où l'on trouve des compositions et diminutions fascinantes d'Agricola, Brumel, Compère, Obrecht ou Tinctoris.

**LAMBERT COLSON** (FLÛTES ET CORNETS)

**ANNA DANILEVSKAIA** (VIÈLE À ARCHET)

**CHRISTOPHE DESLIGNES** (ORGUE PORTATIF)



DIMANCHE 16 OCTOBRE 2011 À 16H

LUNDI 17 OCTOBRE 2011 À 12H30

**Amour, honneur et vertu** — Au tournant des <sup>xiv</sup><sup>e</sup> et <sup>xv</sup><sup>e</sup> siècles

ENSEMBLE **Barbaresque**

Un programme où se mêlent la complexité rythmique de l'*ars subtilior* et la virtuosité des estampies italiennes. L'interprétation proposée ici, avec des instruments aux timbres variés, se base sur une solide connaissance des sources originales et du contrepoint médiéval tout en laissant une place primordiale à l'inventivité.

**VIRGINIE BOTTY** (FLÛTES À BEC)

**NOLWENN LE GUERN** (VIÈLE À ARCHET)

**BÉRENGÈRE SARDIN** (HARPE GOTHIQUE)



DIMANCHE 13 NOVEMBRE 2011 à 16H

LUNDI 14 NOVEMBRE 2011 à 12H30

## Chansons de troubadours et cantigas de santa Maria

ENSEMBLE **Eia!**

Des origines de la chanson courtoise aux *cantigas* dédiées à la Vierge Marie, les troubadours ont inventé des chansons qui ont marqué toute l'Europe médiévale. Chansons de Bernard de Ventadour, Jaufré Rudel, Comtesse de Die, Alfonse X le Sage...

**PIERRE BOURHIS** (CHANT)

**HÉLÈNE DECARPIGNIES** (CHANT)

**JEAN-LOU DESCAMPS** (VIÈLE À ARCHET, CISTRE, OUD, REBEC)

**HERVÉ MAILLIET** (CHANT, PERCUSSIONS)



DIMANCHE 20 NOVEMBRE 2011 À 16H

LUNDI 21 NOVEMBRE 2011 À 12H30

## Musiques au temps d'Adam de La Bassée et Jeanne de Constantinople — XIII<sup>e</sup> siècle

ENSEMBLE **Discantus**

Berceau de la lyrique courtoise en langue d'oïl, le Nord de la France, à l'époque du rayonnement de l'école Notre-Dame de Paris, nous laisse un riche patrimoine musical, chants sacrés et poésies de trouvères, dont témoigne un étonnant *Ludus* transcrit par le chanoine Adam de La Bassée.

**BRIGITTE LESNE** (CHANT, HARPE, PERCUSSIONS, DIRECTION)

**HÉLÈNE DECARPIGNIES, LUCIE JOLIVET, CATHERINE SERGENT** (CHANT, CLOCHES À MAINS)



DIMANCHE 11 DÉCEMBRE 2011 à 16H

LUNDI 12 DÉCEMBRE 2011 à 12H30

## **Dal trecento al Rinascimento** — L'Italie entre <sup>xiv</sup>e et <sup>xvi</sup>e siècles SOLO **Vivabiancaluna Biffi**

Depuis le *dolce stil nuovo*, écho de l'*ars nova* française au <sup>xiv</sup>e siècle, illustrée notamment par les compositions de Francesco Landini (1325-1397), jusqu'aux *frottole*, chansons polyphoniques typiques du début de la Renaissance, c'est l'évocation de tout un univers culturel spécifique à la péninsule, qui est ressuscité ici dans un Moyen Âge déjà finissant.

**VIVABIANCALUNA BIFFI** (CHANT, VIOLA D'ARCO)



DIMANCHE 18 DÉCEMBRE 2011 À 16H

LUNDI 19 DÉCEMBRE 2011 À 12H30

## Noël à l'aube de la Renaissance

DÉPARTEMENT DE MUSIQUE ANCIENNE DU **Conservatoire de Versailles**

Ce voyage dans des musiques du temps de Noël aux xv<sup>e</sup> et xvi<sup>e</sup> siècles, servi par de jeunes professionnels se spécialisant dans ces répertoires, nous emmène à travers les formes musicales et les matériaux sonores : les instruments à vent (flûte à bec, cornemuse, flûte et tambour) y entrent en résonance avec diverses cordes.

DISTRIBUTION EN COURS

COORDINATION ARTISTIQUE : **PIERRE BORAGNO**



DIMANCHE 8 JANVIER 2012 À 16H

LUNDI 9 JANVIER 2012 À 12H30

## **Istanpitta** — Virtuosité et souffle au Moyen Âge SOLO **Pierre Hamon**

Suivant les tuyaux de toutes sortes de flûtes : avec ou sans bec, traversière, simple, double, jouées à une ou deux mains, anciennes ou issues des musiques du monde..., ce concert, tour à tour virtuose et méditatif, transporte sur les ailes du vent vers un autre Moyen Âge.

**PIERRE HAMON** (FLÛTES ET INSTRUMENTS À VENT)



DIMANCHE 22 JANVIER 2012 À 16H

LUNDI 23 JANVIER 2012 À 12H30

## **Chansons de femmes** — Chansons d'amour aux XII<sup>e</sup> et XIII<sup>e</sup> siècles SOLO **Brigitte Lesne**

Le chant prête ici sa voix à différentes langues romanes : langues d'oc et d'oïl, italien et castillan anciens... où la beauté poétique rivalise avec l'invention mélodique. Une plongée dans l'art d'inspiration troubadouresque et dans sa dimension plus spécifiquement féminine.

**BRIGITTE LESNE** (VOIX, HARPE MÉDIÉVALE, ROTE, PERCUSSIONS)



DIMANCHE 29 JANVIER 2012 À 16H

LUNDI 30 JANVIER 2012 À 12H30

## **Hildegard von Bingen (1098-1179)** SOLO **Catherine Schroeder**

Hildegarde, figure incontournable du XII<sup>e</sup> siècle, nous embrase par la force d'inspiration de son œuvre immense, par sa musique (hymnes et séquences) comme par la poésie de ses écrits multiples. Entre chants et dits, et quelques instruments, ce récital évocateur permet d'en tirer saveur, énergie et « viridité ».

**CATHERINE SCHROEDER (VOIX ET INSTRUMENTS)**



DIMANCHE 12 FÉVRIER 2012 À 16H

LUNDI 13 FÉVRIER 2012 À 12H30

## La polyphonie aux XIV<sup>e</sup> et XV<sup>e</sup> siècles

ENSEMBLE **Eia!**

Entre *ars nova* et musiques de la pré-Renaissance, un parcours commençant avec Guillaume de Machaut (1300-1377) et finissant avec Johannes Ockeghem (1420-1497), en passant par les compositions de Landini, Ciconia, Binchois et Dufay.

**PIERRE BOURHIS** (CHANT)

**HÉLÈNE DECARPIGNIES** (CHANT)

**JEAN-LOU DESCAMPS** (VIÈLE À ARCHET, CHANT)

**HERVÉ MAILLIET** (CHANT, PERCUSSIONS)



DIMANCHE 19 FÉVRIER 2012 À 16H

LUNDI 20 FÉVRIER 2012 À 12H30

## Trouvères et minnesänger

ENSEMBLE **Eia!**

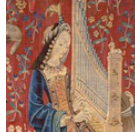
Aux XIII<sup>e</sup> et XIV<sup>e</sup> siècle, les trouvères en France, suivis par les *minnesänger* en Allemagne ainsi que par les poètes anglais, développent l'art de la chanson courtoise : Gautier de Coincy, Konrad von Würzburg, Etienne de Meaux croisent quelques autres « trouveurs » anonymes de grand talent.

**PIERRE BOURHIS** (CHANT)

**HÉLÈNE DECARPIGNIES** (CHANT)

**JEAN-LOU DESCAMPS** (VIÈLE À ARCHET, CISTRE, FLÛTE)

**HERVÉ MAILLIET** (CHANT, PERCUSSIONS)



### **Tarifs**

Plein tarif : 6 € (+ entrée musée à tarif réduit)  
pour les visiteurs individuels, les adultes ou étudiants  
Tarif réduit : 4 € (+ entrée musée à tarif réduit)  
pour les 13-25 ans, familles nombreuses...  
Gratuit pour les scolaires

### **Musée de Cluny**

6, place Paul Painlevé, Paris 5<sup>e</sup>  
<http://www.musee-moyenage.fr/>  
**renseignements : 01 53 73 78 16**

### **Centre de musique médiévale de Paris**

<http://musiques-medievales.fr>  
contact : 01 45 80 74 49  
Programmation / direction artistique  
Alain Genuys : [ag.cmmpp@wanadoo.fr](mailto:ag.cmmpp@wanadoo.fr)